

SDS-PAGE用 タンパク質分子量マーカー

エクセルラダー (未着色)

XL-Ladder (Unstained)

使用説明書

【特徴】

- ・本品は Laemmli 法に基づいた SDS-PAGE 用の分子量マーカーです。
- ・室温(25℃)で2~3ヶ月安定です。
- ・SDS-PAGE 用の試料緩衝液に溶解されており、希釈や熱処理の必要なくいつでもそのまま使用できます。
- ・シャープな泳動像と正確なバンドで分子量の推定が容易です。
- ・6×Hisタグが付加されたタンパク質を使用しています。

【内容量】 500 μl.

【使用期限】 1年 (4℃)。

長期間使用しない場合は-20℃で保存して下さい

【溶液組成】 Tris-HCl, EDTA, SDS, Glycerol, 還元剤。

【使用量】 (ミニゲルの場合)

- ・CBB染色: 5 μl / lane
 - ・銀染色, Sypro Ruby染色: 0.2~0.5 μl / lane
 - ・免疫染色 (抗6×His抗体): 5 μl / lane.
- 標準サイズゲルには2倍量程度の使用をおすすめします

【操作上の留意点】

本品は使用前に完全に溶解していることを確認してからご使用下さい。

(4℃で保存するとSDSが析出することがあります)

APRO

株式会社アプロサイエンス

〒771-0360

徳島県鳴門市瀬戸町明神字板屋島124-4

TEL. 088-683-7211 FAX. 088-683-7212

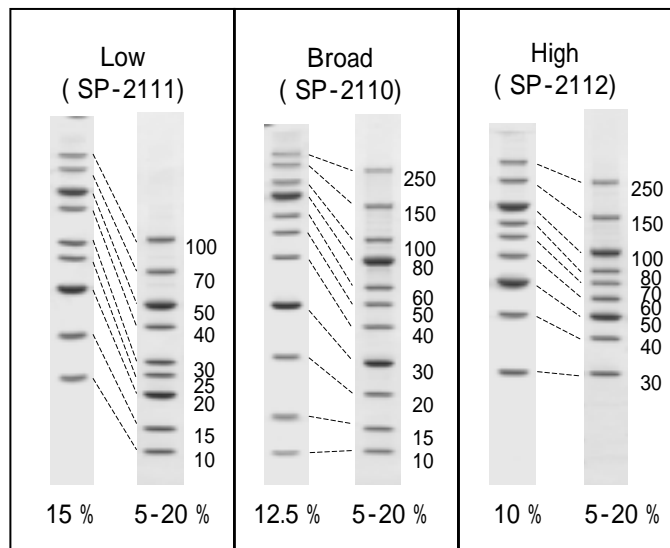
URL <http://www.aprosci.com>

本品は試験・研究用以外には使用しないで下さい。

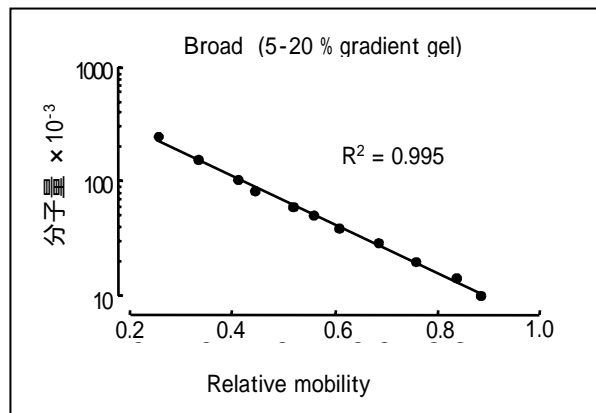
【SDS-PAGE 泳動像】

各5 μl / lane

CBB染色



【キャリブレーションカーブ】



【各マーカータンパク質の質量】

理論質量はアミノ酸配列より計算した値、実測質量は質量分析装置(Voyager-DE STR)で測定した値です。各マーカー製品に含まれるタンパク質を又はで示しています。それぞれ2種類のタンパク質バンド()が他のバンド()より濃くなるように調製してありますので、分子量の同定が容易です。

Protein (kDa)	理論質量	実測質量	Low	Broad	High
250	250024.0	-			
150	149986.8	149985.4			
100	99968.1	99973.5			
80	80023.3	80053.4			
70	70020.1	70018.9			
60	60017.0	59998.4			
50	50013.8	50016.0			
40	40010.6	40024.2			
30	30007.5	30005.0			
25	25005.8	25005.3			
20	20004.3	19996.9			
15	15002.7	15005.9			
10	10001.1	10002.4			

各バンドのタンパク量(5 μl)をアプライした場合)

: 0.15 μg/バンド

: 0.6 μg/バンド

ただし、エクセルラダーに使用しているタンパク質と他のタンパク質とは、染色の程度が異なることがありますので、タンパク量を見積もる際にはご注意ください。